

RIDER TÉCNICO - “O Significado de Tudo”

Luz:

38 PC 1Kw c/Palas
6 PC 2Kw s/Palas
6 Recortes 650w 25/50
2 PAR 64 1Kw CP62
8 PAR LED RGBWA ZOOM

Filtros:

16 L201
16 L022
6 L252

Video:

4 Projectores de Video
4 Suportes/Berços
4 Telas de Projecção (suspensão por 3 pontos)

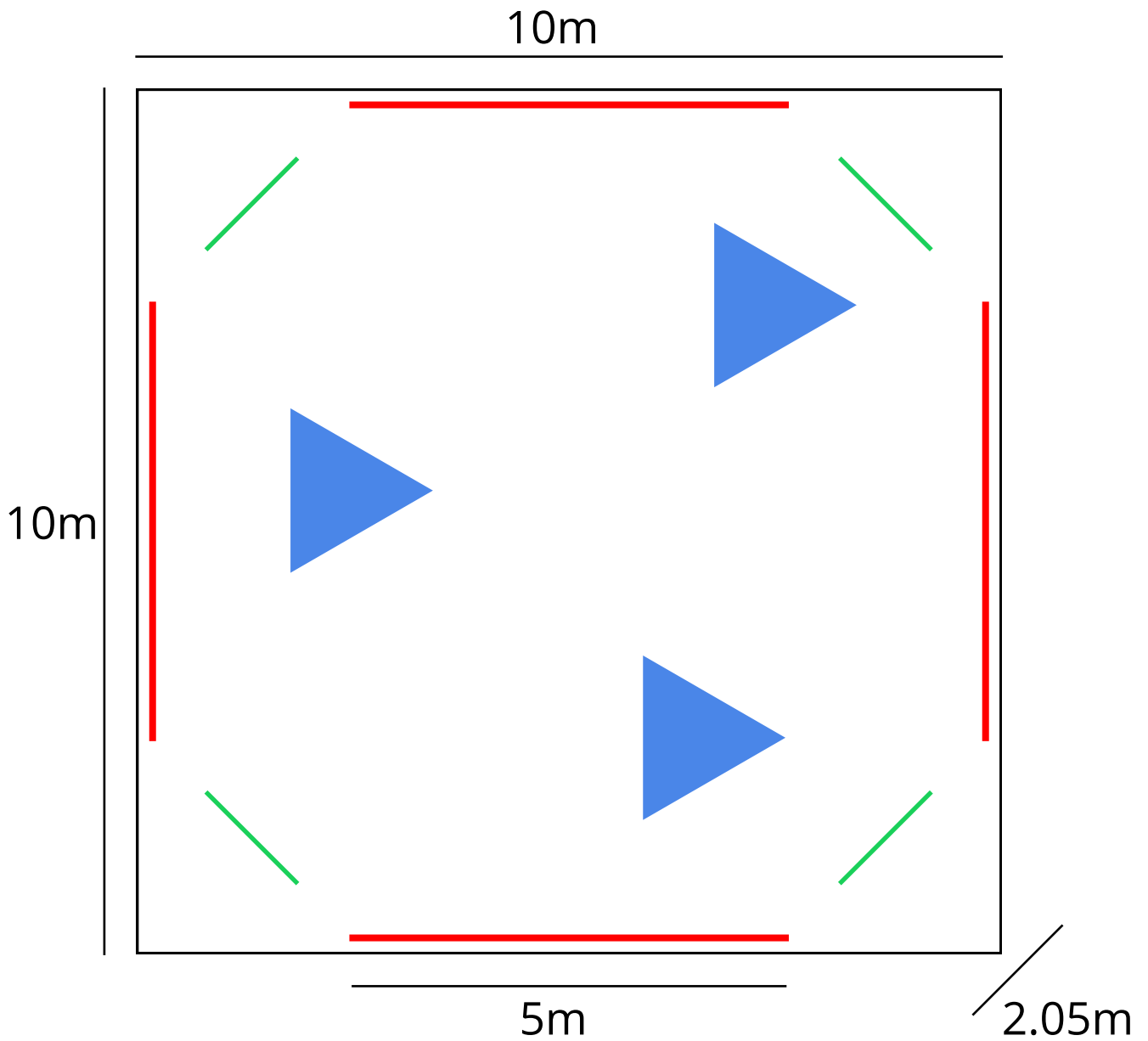
Som:

4 Colunas “Top” 15” Suspensas
1 Mesa de Som (1 entrada RCA-mini Jack)




Cenografia:

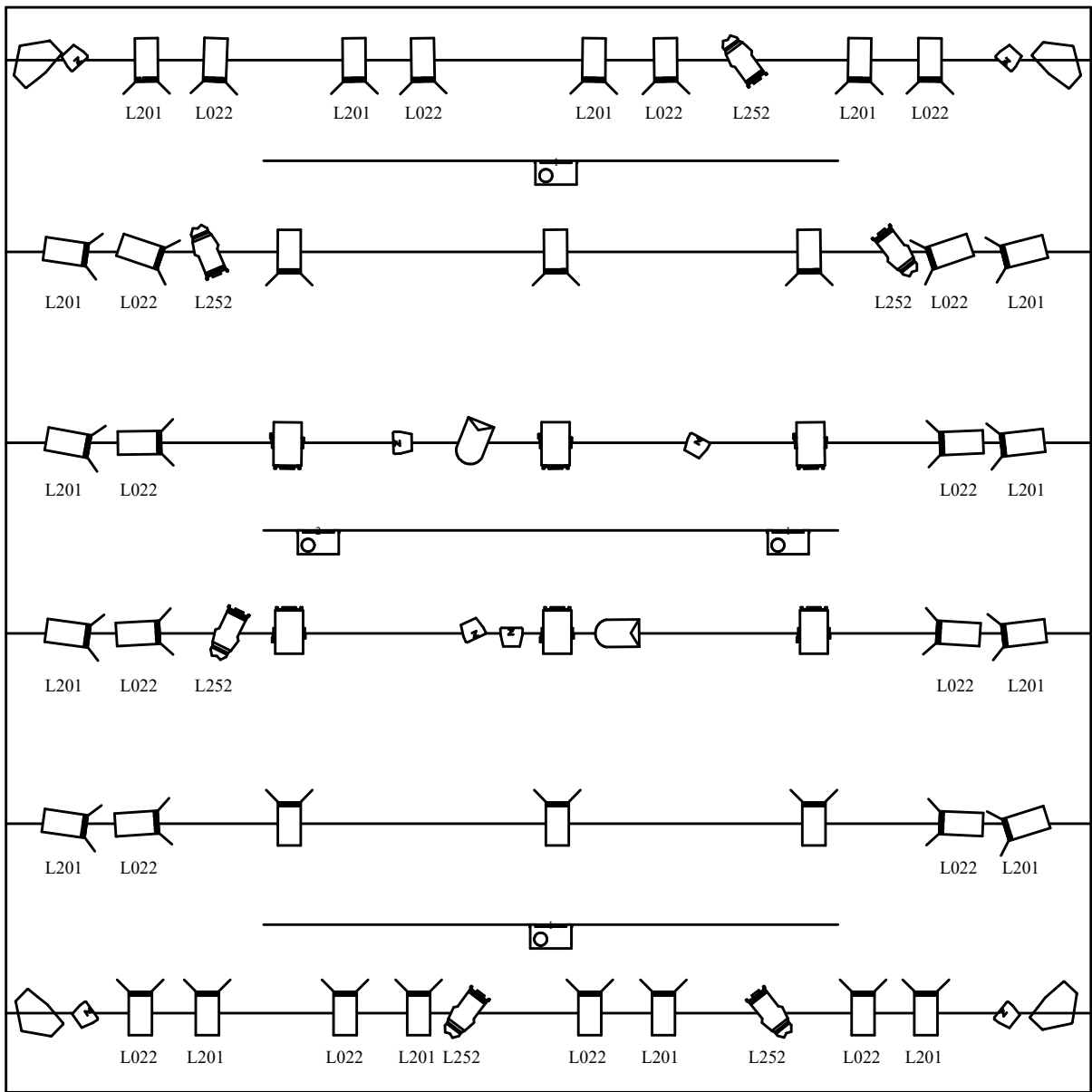
4 Acrílicos Espelhados (suspensão por 2 pontos)
3 Mesas de Oleiro

Implementação Cenográfica:



Legenda:

-  Telas de Projecção (suspensão por 3 pontos)
-  Acrílicos Espelhados (suspensão por 2 pontos)
-  Mesas de Oleiro



Legenda:

Filtros:



38 PC 1 Kw c/ Palas

16 L201 | 16 L022



4 Projectores de Video c/ Suporte



6 PC 2 Kws/ Palas



4 Colunas Top 15" Voadas



6 Recortes 25/50

6 L252



2 PAR 64 CP 62



8 PAR LED RGBWA ZOOM