

O MEU PRIMEIRO

# FITEI

2.ª edição

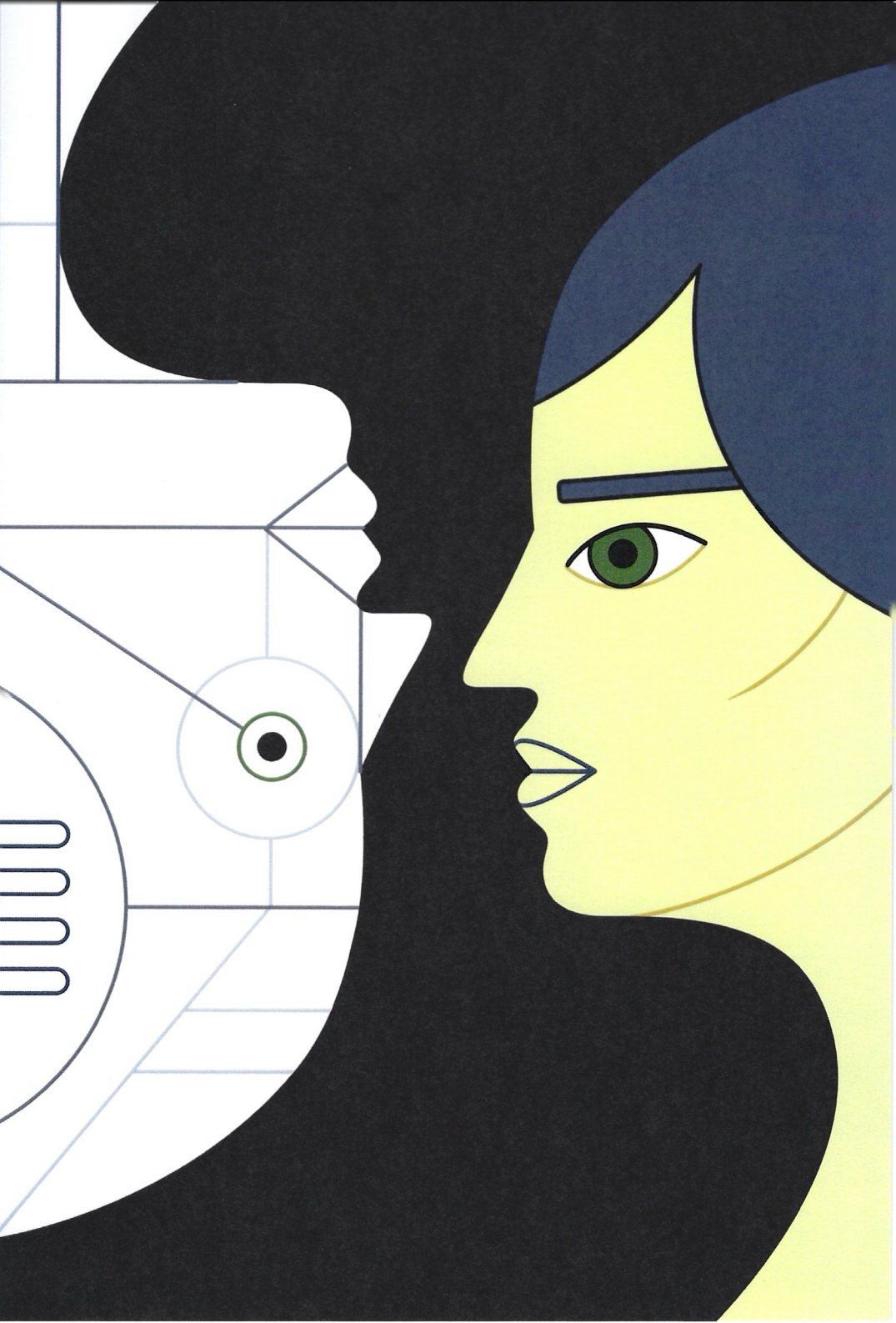


# O MEU PRIMEIRO FITEI

2.ª edição

Olá, este é provavelmente o teu primeiro FITEI. Se não é o primeiro deve ser um dos primeiros. Se já estiveste em muitos, convidamos-te a olhar para as obras com o olhar da primeira vez, não com pouco sentido crítico, mas com renovada sensibilidade.

A segunda edição de O Meu Primeiro FITEI, é marcada pelo regresso às salas de teatro sem restrições de lotação. Num festival cujos princípios norteadores são a acessibilidade e o alcance democrático das obras, este fator ganha especial relevância. Nesta edição conseguimos atingir o número total de 7 obras: espetáculos para todos, que desafiam a infância, a juventude e as famílias a encontrarem-se com o teatro. A Caminhada dos Elefantes; Matrioska; Os Figos são para quem passa; Design Inteligente de Jenny Chow; Porta; Olo: um solo sobre um solo; Bailado para Facas, Talheres, Motosserras e Fantasmas, são propostas multifacetadas, que permitem olhar o mundo com delicadeza e incansável regeneração. São espetáculos belos, no que se vê e no que se ouve, com conteúdos exigentes, para todas as idades, capazes de nos transformar, ajudando-nos a crescer, com amor, horror e humor, dando importância à beleza e à arte. Este ano, além de mantermos a parceria com o Teatro Helena Sá e Costa, desenvolvemos em conjunto com o Coliseu do Porto uma profícua parceria. É neste contexto, de renovadas energias, que receberemos colegas de 9 países da Europa para o kick-off artístico e para a primeira reunião presencial do grupo de mediadores teatrais, do projeto da Europa Criativa, ConnectUp, a que o FITEI pertence, e que após quase dois anos de incertezas, arranca presencialmente no Porto. Esta rede europeia promove a acessibilidade e a mediação teatral, trabalhando para que mais espectadores, na faixa etária de maiores de 12, em situações de exclusão ou dificuldades de integração, possam disfrutar de obras teatrais. Serão dias de festa e encontro, animados pela ideia de que disfrutar de um objeto artístico não passa só por entendê-lo, mas sim por tentar decodificar alguns dos caminhos que ele nos abre, e decidir ou não os percorrer. O espaço do teatro deve ser de absoluta liberdade e autonomia, numa implicação profunda do artista com o espectador. Os artistas estão à vossa espera para que a agitação do corpo e da mente comece!



# O DESIGN INTELIGENTE DA JENNY CHOW

Mário Montenegro / Marionet

Dur. 105'

M/12

01.11 – 11H30 / 17H00

Coliseu Porto Ageas – Auditório

Uma jovem de 22 anos, que sofre de agorafobia, passa o tempo no quarto a construir um humanoide à sua imagem. Os únicos contactos sociais que mantém são com a sua disfuncional família adotiva, o rapaz que entrega pizzas e, via internet, três indivíduos a que recorre para a concretização do seu grande objetivo: construir uma rapariga que a substitua numa viagem pelo mundo ao encontro do seu passado e da mãe biológica que nunca conheceu. Entre outros temas, a peça apresenta-nos uma realidade em que a distância emocional entre pessoas é mais facilmente ultrapassada usando a tecnologia do que através da interação humana. Um assunto cada vez mais premente nas sociedades contemporâneas.

A 22 years-old young woman, suffering from agoraphobia, spends her time in her bedroom building a humanoid in her own image. Her only social relations are her disfunctional adoptive family, a pizza delivery boy and, through the internet, three individuals she uses to achieve her grand objective: to build a girl who can substitute her in a voyage around the world in search of her past and the biological mother she's never met.

Texto/Text: Rolin Jones Encenação/Direction: Mário Montenegro Intérpretes/Performed by: Catarina Moita, Filipe Eusébio, Hugo Inácio, Sílvia Santos, Celso Pedro, Safira Hikari Cenografia, figurinos, adereços e imagem/Set design, costumes, props and image: Pedro Andrade Vídeo/Video: Inês Castanheira Iluminação e direção técnica/Lighting design and technical direction: Pedro Machado Banda sonora original e sonoplastia/Original sound track and sound design: Marcelo dos Reis Direção de produção e comunicação/Production direction and communication: Francisca Moreira Assistência de produção/Production assistance: Nuno Geraldo Penteados/Hairdresser: Carlos Gago – Ilídio Design

# O MEU PRIMEIRO FITEI

2.ª Edição

## Órgãos sociais/Statutory bodies:

### Assembleia Geral/General Assembly

Presidente/Chairman: Júlio Roldão

Vice-Presidente/Vice-chairman: João Maia

Secretário/Secretary: Júlio Gago

### Direção/Board of directors

Presidente/Chairman: Jorge Ribeiro

Vice-Presidente/Vice-chairman: Jorge Pinto

Tesoureiro/Treasurer: Henrique Andrade

Vogal/Member: Paulo Jorge Teixeira

Vogal/Member: Gonçalo Amorim

Vogal/Member: Acácio Carvalho

Vogal/Member: Mafalda Strecht Monteiro

### Conselho Fiscal/Audit committee

Presidente/Chairman: Miguel Lemos Rodrigues

Vice-Presidente/Vice-chairman: Paulo Vinhas

Secretário/Secretary: Leandro Andrade

## O Meu Primeiro FITEI

Direção artística/Artistic direction: Gonçalo Amorim

Direção de produção/Production direction: Rita Soares

Produção/Production: Inês Lemos

Comunicação e assistência à Direção/Communication and direction assistance: Bruno Moreira

Comunicação e Imprensa/Communication and press: Sandra Mesquita

Direção Financeira/Financial direction: Henrique Andrade

Informação de gestão e controle financeiro/Management information and financial control: Emília Moreira

Direção Técnica/Technical direction: Cárin Geada

Ilustração e design gráfico/Illustration and design: Tiago Albuquerque