

CADERNO DE FIGURINOS

Histórias do Rio

Resumo

RIO



(MIRIAM)

Justificação

O tecido azul com garrafas de plástico, com latas, com sacos do lixo e com outro tipo de detritos significa a água poluída do rio. De notar ainda que a tonalidade turquesa com reflexos esmeralda e o corte fluído em *evasé* remetem, respetivamente, para a matiz cromática e para a fluidez características de um curso de água.

A comprar

Tudo.

Orçamento

Tecidos	
Acessórios	
Ajuda da Costureira	

(Veste 7/8 e calça 34 de sapato)

Contributos necessários da parte dos pais da criança

Nenhum.

FADA



(JOANA)

Justificação

Um par de asas e uma varinha mágica com estrela são rapidamente associados- por um público adulto e por um público infantil- a uma criatura de existência onírica: uma fada. Desenhado como uma “explosão rosa bombom”. As mangas tufadas, o peitilho em encaixe quadrado e a saia *bouffante* em “ligne A” (não sei o termo em português) são parte técnica da dimensão fabulosa. O tempo é escasso, pelo que não é viável bordar estrelas de lantejoulas em toda a extensão do pano como no esboço inicialmente imaginado. Se conseguir, acrescentarei saioite em organza.

A comprar

Tudo.

Orçamento

Tecidos	
Acessórios	
Ajuda da Costureira	

(Veste 8/9 e calça 32 de sapato)

Contributos necessários da parte dos pais da criança

Nenhum.

RODAPÉ



(NOME DA CRIANÇA)

Justificação

Camisola e collants brancas escritas, simuladoras de um verdadeiro rodapé.

Orçamento

Camisola (Tamanho 14)	
Collants	

Contributos necessários da parte dos pais da criança

Nenhum.

AGRICULTOR



(NOME DA CRIANÇA)

Justificação

Doravante, não escreverei nenhuma justificação técnica significativa, uma vez que nenhum dos figurinos que se seguem será confeccionado de raiz.

A camisa, as jardineiras, o chapéu de palha, as galochas e o ancinho são características de um agricultor. (O meu avô muito gentilmente cederá o chapéu de palha e o ancinho que usa no seu quintal.)

A comprar

Nada. (Umas galochas?)

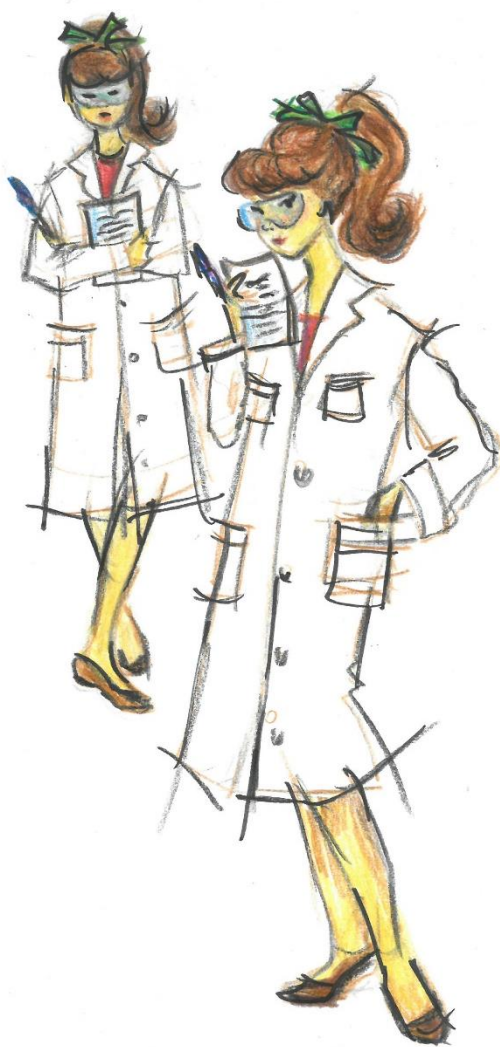
Orçamento

Chapéu	
Ancinho	
Camisa (?) (Tamanho 9/10)	
Jardineiras (?) (Tamanho 9/10)	
Galochas (?) (32/33)	

Contributos necessários da parte dos pais da criança

Um par de jardineiras de ganga. Uma camisa de xadrez. (Umas galochas? Se tiver.)

CIENTISTA



(MARIA INÊS)

Justificação

As luvas de pelica, a bata branca e o par de óculos protetores são usados por uma cientista durante o trabalho de laboratório.

A comprar

Luvas, bata branca, par de óculos.

Orçamento

Kit Cientista Toys "R" Us (Tamanho 14)	
Fita verde	

Contributos necessários da parte dos pais da criança

Um par de calças ou saia de ganga, conforme a criança prefira.

PESCADOR



(TARIK)

Justificação

Camisola e calções descontraídos próprios de um clima “beira-rio”.

A comprar

Camisola às riscas.

Orçamento

Camisola (Tamanho 11/12)	
Colete	

Contributos necessários da parte dos pais da criança

Um par de calções.

MENINAS E MENINOS



(NOMES DAS CRIANÇAS)

Justificação

Cores primárias.

A comprar

23 T-shirts e fitas.

Orçamento

Fitas	
T-shirt Manel (Tamanho ???)	
T-shirt Rita (Tamanho 13/14)	
T-shirt Gustavo (Tamanho ???)	
T-shirt Helena (Tamanho 9/10)	
T-shirt Maria (Tamanho 10)	
T-shirt Pedro (Tamanho 11)	

T-shirt Menina 1 (Tamanho 9/10)	
T-shirt Menina 2 (Tamanho 9/10)	
T-shirt João (Tamanho 8/10)	
T-shirt Menino 1 (Tamanho 9/10)	
T-shirt Menino 2 (Tamanho 9/10)	
T-shirt Menino 3 (Tamanho 10)	
T-shirt Menino 4 (Tamanho 9/10)	
T-shirt Fafá (Tamanho 13/14)	
T-shirt Zezé (Tamanho 10)	
T-shirt Espetadora (Tamanho 9/10)	

Contributos necessários da parte dos pais da criança

Um par de calças ou uma saia de ganga, conforme as meninas e os meninos preferam.

HOMEM

(NOME DA CRIANÇA)

A comprar

Óculos, Bigode e almofada.

Contributos necessários da parte dos pais da criança

Uma camisa e um par de calças.

Notas e eventuais considerações