

marionet

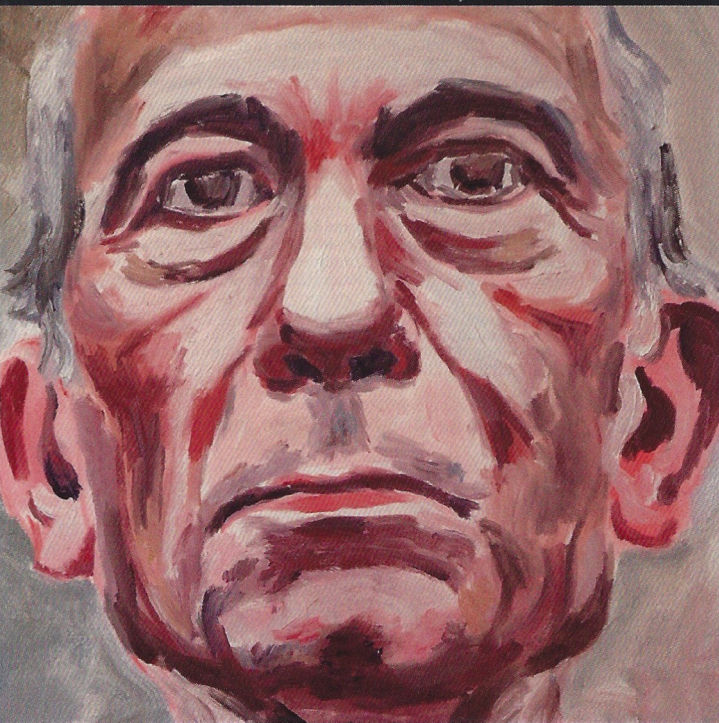
# BCC

blind carbon copy

Teatro da Cerca de São Bernardo  
estreia absoluta de 16 a 20 de março



Coimbra



# BCC blind carbon copy

Está no ADN da marionet formular perguntas e procurar responder-lhes, mesmo que não o consiga, conjugando a dimensão subjectiva e emocional dos artistas com que trabalha com o olhar preciso e desconfiado dos cientistas que coloca no seu caminho. Para construir o BCC acompanhamos o Instituto do Mar - Centro do Mar e Ambiente durante quase dois anos, olhando com especial atenção a vida dentro dos rios, plural, complexa e ameaçada como a nossa.

BCC é a nossa reflexão sobre o importante tema das alterações climáticas e outras alterações importantes que cada um de nós provoca com a sua acção quotidiana. Como num email em que não conhecemos os destinatários ocultos, a nossa vida parece muitas vezes estar a esconder de nós mesmos o essencial.

Aparentemente translúcida como um riacho de água corrente, a nossa existência é parte de um caos impossível de compreender com o olhar. A Humanidade está a tornar o planeta insuportável e quente, diriam os macro-invertebrados que vimos à lupa durante esta residência.

Discussão e Ideias: Alexandre Lemos, Dinis Santos, Emanuel Botelho, Joana Cardoso, Joana Pupo, Maria João Feio, Mário Montenegro, Miguel Lança, Pedro Andrade, Pedro Augusto, Rafaela Bidarra, Rui Simão, Tiago Serra. Texto e Direcção Artística: Mário Montenegro. Intérpretes: Joana Pupo, Mário Montenegro, Miguel Lança, Rafaela Bidarra. Espaço Cénico e imagem: Pedro Andrade. Figurinos e Adereços: Joana Cardoso. Penteados : Carlos Gago - Ilídio Design Iluminação, Direcção de Montagem, Operação de Luz: Rui Simão. Assitência de montagem: Guilherme Barbosa. Software Generativo: Tiago Serra, Victor Martins. Banda Sonora, Operação de Som: Pedro Augusto. Vídeo: Dinis Santos, Miguel Marinheiro. Registo e Edição Vídeo: João de Almeida. Fotografia: Francisca Moreira. Consultoria Científica: Maria João Feio. Direcção de Produção: Alexandre Lemos. Produção Executiva: Emanuel Botelho, Lúgia Anjos.

Agradecemos a colaboração do IMAR-CMA, especialmente a: Ana Gonçalves, Cristina Canhoto, João Carlos Marques, Manuel Graça, Maria João Feio, Maria Gabriel, Sónia Serra, Verónica Ferreira. Agradecemos também a Nicolai Sarbib, Carlos Seabra e a toda a equipa d'A Escola da Noite.

Estreia Absoluta 16 a 20 de Março,  
de Quarta a Sábado às 21h30 e Domingo às 16h00.

Teatro da Cerca de S. Bernardo  
Coimbra  
Informações e reservas pelo 931 671 163

Estrutura financiada por:



Apoios:



Parcelas para divulgação:



Residência artística  
com o apoio de:

